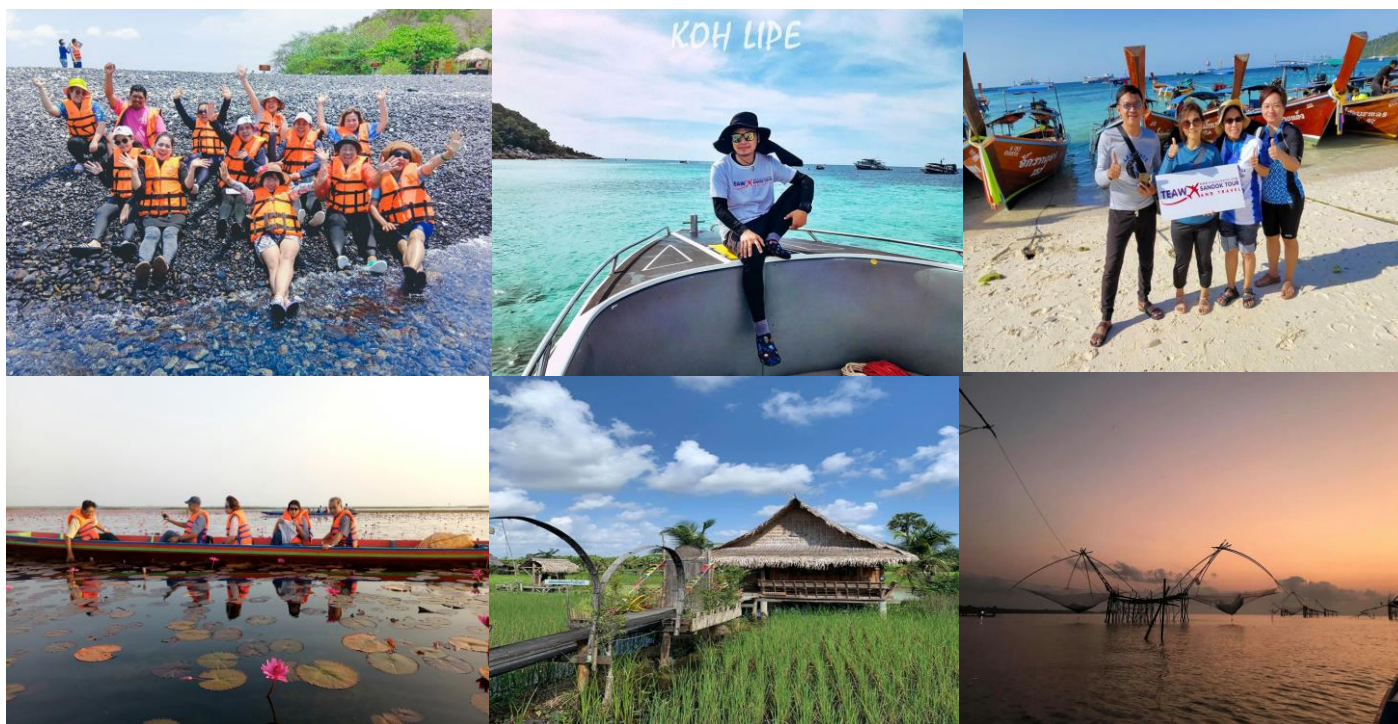


# ทัวร์หลีเป๊ะ- พัทลุง 3 วัน 2 คืน



## กำหนดการเดินทาง

วันแรก	สนามบินหาดใหญ่-หลีเป๊ะ	(--/--)
09.30 น.	เจ้าหน้าที่ของบริษัทเที่ยวสนุกทัวร์ให้การต้อนรับท่าน ณ จุดนัดหมาย สนามบินหาดใหญ่ จากนั้นเดินทางสู่ท่าเรือปากบารา	
จากนั้น	เช็คอินที่เคาท์เตอร์เรือ และเตรียมความพร้อมเพื่อลงเรือ	
ตามเวลา	ลงเรือสปีทโบ๊ท เดินทางสู่ เกาะหลีเป๊ะ	





11.30 น.	ระหว่างทาง แวะ <b>เกาะไข่</b> และตระรุดตา จุดละประมาณ 15 นาที
	 
	เมื่อมาถึงที่ <b>เกาะหลีเป๊ะ</b> เรือ <b>Speed Boat</b> จะเข้าจอดหน้าชายหาดให้ท่านเลย จากนั้น ให้สังเกตุป้ายของรีสอร์ท ที่มารอรับท่าน เข้าเช็คอินที่รีสอร์ท ก่อนครับ
	ให้ท่านไปเช็คอิน ยังรีสอร์ทที่ท่านเลือก และจัดเก็บสัมภาระให้เรียบร้อย
เที่ยง	<b>📍 อิสระอาหารเที่ยง ณ ร้านอาหาร</b>
เย็น	เจ้าหน้าที่จะโทรหาเพื่อนัดหมายเวลาดำน้ำของวันถัดไป
พัก	<b>🏠 ที่ โรงแรม.....(ตามแพ็คเกจที่ท่านเลือก)</b>
ค่ำ	<b>📍 อิสระอาหารค่ำ ณ ร้านอาหาร</b>
วันที่สอง	ดำน้ำโชนใน-ท่าเรือปากบารา-พัทลุง ( L/B/ - )
07.30 น.	<b>📍 รับประทานอาหารเช้า ณ ห้องอาหารของโรงแรม (1)</b>
09.00 น.	พร้อมกันจุดนัดพบ เพื่อเตรียมตัวไปเล่นน้ำ ดำน้ำดูปะการังกันดำน้ำดูปะการังต่อ ณ <b>📍 จุดดำน้ำอ่าวเรือใบ ณ เกาะอาดัง</b> นำท่านชมปะการังผักกาดปะการังเขากวาง <b>📍 ณ เกาะยาง</b>
	  





เที่ยว	<p><b>📍 รับประทานอาหารกลางวัน แบบข้าวกล่อง พร้อมน้ำดื่ม และผลไม้ (มื้อที่2)</b></p> <p>หลังอาหารกลางวัน แนะนำท่านเดินถ่ายรูปที่ หาดทรายขาว เกาะราวี ซึ่งเกาะนี้เองที่มีรูปแลนด์มาร์คในโลโก้ เชี่ยวมากมาย เช่น มุมที่มีกิ่งไม้ยื่นไปในทะเล มุมที่มีแปลงเรือทำให้โหล่น ถ่ายรูป น้ำทะเลที่ใสสะอาด ที่จากหลัง เป็น เกาะ น้ำจืดให้ ห้องน้ำ</p>   <p>อาดัง และที่สำคัญเกาะราวีนี้ ยังมี นักท่องเที่ยวได้ล้างตัว และเข้า แบบฟรีๆ กันอีกด้วย</p>
	<p>และนำท่านเดินทางสู่ <b>📍 เกาะหินงาม</b> ชมชายหาดหินอันสวยงาม และ ดำน้ำดูปะการัง ที่ด้านหลัง <b>เกาะหินงาม</b></p> <p>หลังจากนั้นนำท่านชมปะการังเจ็ดสี และธรรมชาติใต้ท้องทะเลอันสวยงาม ณ <b>📍 ร่องน้ำจาง</b></p>    
15.00 น.	ให้ท่านเตรียมความพร้อม เพื่อลงเรือกลับสู่ท่าเรือปากบารา
16.30 น.	คณะเดินทางกลับมาถึง ท่าเรือปากบารา และออกเดินทางสู่จังหวัดพัทลุง
ค่ำ	<b>📍 อีตระอาหารค่ำ ณ ร้านอาหาร</b>
	นำลูกค้าเข้าเช็คอินที่พัก
พัก	<b>📍 ที่ โรงแรมสิทธิหารอด พัทลุง</b>
วันที่สาม	<b>ล่องเรือชมดอกบัวแดง-นาโปแก-สวนเดอลอง-ตลาดกิมหยง-สนามบินหาดใหญ่ (B/-/-)</b>
05.00 น.	<p><b>📍 ล่องเรือชมดอกบัวแดง</b> และนกหลากหลายสายพันธุ์ เป็นทะเลสาบน้ำจืด ประชาชนมักเรียก กันว่า "อุทยานนกน้ำทะเลน้อย"ซึ่งนับเป็นเขตห้ามล่าสัตว์ป่าแห่งแรกของประเทศไทย <b>(ยังไม่รวมค่าเรือ)</b></p>  






07.00 น.	 บริการอาหารเช้า ณ ห้องอาหารของโรงแรม (3)
	<p><b>★ นาโปแก</b> ตั้งอยู่ในอำเภอควนขนุน บนถนนเส้นเดียวกับทางไปอุทยานแห่งชาติน่าน้ำทะเลน้อย คำว่านาโปแก เป็นภาษาพื้นบ้านท้องถิ่น นาก็คือ นาข้าว ส่วนคำว่า “โปแก” เป็นสำเนียงปักษ์ใต้ หมายถึง พ่อของแม่ พ่อแก่ พ่อเฒ่า หรือคุณตา เมื่อรวมความหมายที่เข้าใจได้ ก็แปลว่า <b>ที่นาของคุณตา</b> นั่นเอง <b>(ยังไม่รวมค่าเข้าชม)</b></p> <div style="display: flex; justify-content: space-around;">   </div>
	<p><b>★ สวนเดอลอง</b> ในเครือชศศิลป์ เป็นผู้ประกอบการสินค้าโอท็อป ผลิตสินค้าเห็ดทอดนาโหนด กาแฟเดอลอง กาแฟไอเดีย โอท็อป 5 ดาว จังหวัดพัทลุง รวมทั้งเป็นผู้ผลิตสินค้าแปรรูปบนพื้นฐานของวัตถุดิบในจังหวัดพัทลุง โดยเฉพาะข้าวสังข์หยดพัทลุง ซึ่งเครือชศศิลป์ ได้สร้างสถานที่ที่เป็นศูนย์รวมของผลิตภัณฑ์เครือชศศิลป์ และสินค้าโอท็อปของพัทลุง ถือว่าเป็นอีกจุดหนึ่งที่เป็นศูนย์กระจายสินค้าผลิตภัณฑ์ OTOP ของจังหวัดพัทลุง <b>(ยังไม่รวมค่าเข้าชม)</b></p> <div style="display: flex; justify-content: space-around;">   </div>
เที่ยง	 อีสรอาหารค่ำ ณ ร้านอาหาร
บ่าย	เดินทางสู่อำเภอหาดใหญ่ จังหวัดสงขลา





แวะซื้อของฝากที่  **ตลาดกิมหยง** มีสินค้าให้เลือกซื้อเลือกหาแทบ ทุกอย่าง ไม่ว่าจะเป็นเสื้อผ้า รองเท้า ขนม ขบเคี้ยว เครื่องสำอางค์ เครื่องใช้ไฟฟ้า ของเด็กเล่น แวนตา ตลอดจนเครื่องใช้ในครัวเรือนตลาดกิมหยงเป็นตลาดที่แปลก จะมีแม่ค้าผลัดขายสินค้ากัน โดยในช่วงหัวรุ่งจะเป็นลักษณะตลาดสด ขายเนื้อหมูไก่ ผัก หมูย่าง เส้นหมี่ ส่วนช่วงสาย ๆ ตลาดก็จะเปลี่ยนเป็นขายสินค้าทั่วไป เสื้อผ้า ขนมขบเคี้ยว



ตามเวลา

นำคณะท่านส่งสนามบินหาดใหญ่ เดินทางกลับตามเวลา โดยสวัสดิภาพพร้อมทั้งรอยยิ้มและความประทับใจ

เที่ยว ตรัง **ให้อุปใจ** ไปกับเรา **เที่ยวสนุกทัวร์** 085 384 0228 / 081 415 5955

**\*\* สิ้นสุดรายการนำเที่ยว โปรแกรมทัวร์และเวลาอาจมีการเปลี่ยนแปลงได้ตามความเหมาะสม**  
**แต่จะคำนึงถึงประโยชน์ของท่านเป็นสำคัญ \*\***





## อัตราค่าบริการ ท่าน

### อัตราค่าบริการนี้รวม

- ✓ ค่าที่พัก 2 คืน ตามที่ระบุในรายการนำเที่ยว (พักห้องละ 2-3 ท่าน)
- ✓ ค่ารถตู้ VIP พาทัวร์ตลอดการเดินทาง
- ✓ ค่าอาหาร 3 มื้อ ตามโปรแกรม
- ✓ ค่าอุทยานคนไทย ( เกาะหลีเป๊ะ )
- ✓ ค่าหน้ากาก และชูชีพสำหรับเล่นน้ำ
- ✓ ค่าไกด์ดูแลเฉพาะตอนดำน้ำ
- ✓ ค่าเรือสปีดโบ๊ทนำเที่ยวตาม โปรแกรมไปเกาะหลีเป๊ะ
- ✓ ค่าประกันภัยในเดินทางวงเงินท่านละ 1,000,000 บาทรักษาพยาบาล 100,000 บาท

### อัตราค่าบริการนี้ไม่รวม

- x ค่าใช้จ่ายส่วนตัวอื่นๆ นอกเหนือจากที่ระบุในรายการนำเที่ยว อาทิ ค่าโทรศัพท์ ค่าซักรีด ค่าอาหารและเครื่องดื่มที่เรียกสั่งเอง เป็นต้น
- x ค่าอาหารบางมื้อ
- x ค่าเข้าชมสถานที่ต่างๆ
- x ค่าอุทยานชาวต่างชาติ จ่ายเพิ่ม 200 บาท
- x ค่าภาษีมูลค่าเพิ่ม 7% และค่าภาษีหัก ณ ที่จ่าย 3 % (จ่ายเพิ่ม 7%ลูกค้าต้องการใบเสร็จ)

